

# Ranitomeya Imitator

fiche N°4  
Dendro

Sources Fiches : Dendrogrove Dendrobase  
Photo et expérience Amazo 60 et Silk

## Synonymes :

Ranitomeya imitator (GRANT et al., 2006)  
Dendrobates imitator yurimaguensis (SCHULTE, 1999)  
Dendrobates imitator intermédius (SCHULTE, 1999)  
Dendrobates imitator (SCHULTE, 1999)

**Législation :** CITES Annexe 2 B

**Classification :** Amphibia->Anura->Dendrobatoidea->Dendrobatidae->Dendrobatinae ->Ranitomeya->Ranitomeya imitator (SCHULTE, 1986)

**Étymologie :** L'appellation Imitator se réfère à la similitude de couleur et un dessin avec d'autres espèces. En effet il est assez troublant pour un œil non aguerri de faire la différence entre :

Ranitomeya imitator nominat et Ranitomeya variabilis

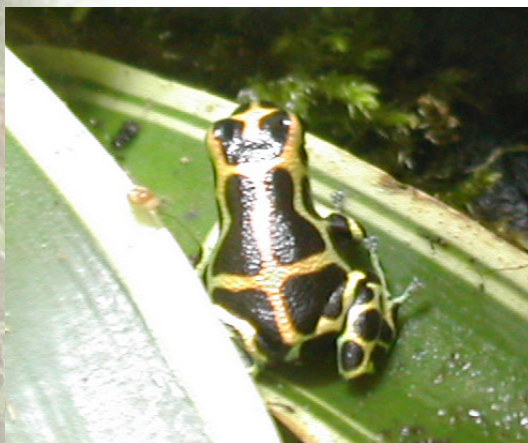
Ranitomeya imitator yurimaguensis et Ranitomeya amazonicus

Ranitomeya imitator intermédius et Ranitomeya fantasticus



## Localisation et Biotope :

Parties du nord-est du Pérou dans la province de San Martin, entre 400-1000m hauteur dans les Heliconia, Dieffenbachias et les Broméliacées. Malgré ce ? petit ? territoire il existe trois biotopes bien différent.



On trouve la forme nominale jusqu'à 1000 m d'altitude dans la forêt tropicale assez dense, la plage de température oscille entre 19°C et 25°C avec des variations épisodique pouvant faire descendre la température de 10°C ou monter à 30°C. Il est à noter que les mâles peuvent grimper et s'installer à trois mètres pour chanter.

La forme intermedius se trouve dans la forêt secondaire ou l'on peut voir des plantations de banane, beaucoup de feuillage et sous-bois mais aussi des places ensoleillées complètement libres. La température y est aussi plus élevée entre 22°C et 28°C. Par conséquent en terrarium

l'élevage de Ranitomeya imitator intermédius devrait s'effectuer à des températures plus élevées que pour la forme nominale.

La forme yurimaguensis vit dans la région considérée comme la forêt tropicale de plaine les températures les plus hautes se situent entre 25°C et 32°C.

## Morphologie :

Ce sont des grenouilles de très petite taille, avec des longueurs se situant entre 18 mm et 25 mm selon les individus. Les femelles sont légèrement plus grandes et plus rondes que les mâles.

## EN DÉTAILS :

### Nominale :

Leur dos est marqué par de grosses tâches de couleur noire sur le fond jaune/vert métallique de la peau, la tête est, elle aussi, tachetée de noires. Les quatre membres sont parcourus de fines réticulations bleutées métalliques et marqués de très nombreuses taches noires de petit diamètre. On trouve par ailleurs les deux marques noires sur le nez spécifique à l'espèce.



### Intermédius :

Elles présentent une étonnante coloration du corps orange métallisée, leur dos est constellé de très grosses tâches noires qui prennent le plus souvent un aspect rectangulaire. Les membres, dont la couleur varie de crème à jaune, sont eux aussi marqués de grosses tâches noires. Chez les 'intermédius-Tera Pota' les points forme des lignes noires sur fond orange. Il existe une autre variation 'blanche' dans laquelle les individus présentent un corps blanc et des réticulations bleues sur les membres.



### Yurimaguensis :

Leur dos est marqué par de grosses tâches longitudinales de couleur noire qui forment presque des lignes sur le fond jaune/orange métallique de la peau, la tête est, elle aussi, tachetée de noires et ces points se rejoignent d'ailleurs chez certains individus pour former une couronne. Les quatre membres sont parcourus de fines réticulations bleutés et marqués de très nombreuses taches noires de petit diamètre.



### Maturité sexuelle :

Entre 11-12 mois. Les premières pontes sont souvent de mauvaise la qualité il m'aura fallu attendre la dixième pontes chez mes nominales pour passer a l'étape têtard.

### Comportement général :

Activent dès la fin de matinée (après première brumisation) jusqu'au soir. Considérées comme relativement timide, dans un terrarium bien planté elles se montrent en permanence. Fortement territoriale il est conseiller d'élever en couple ou trio (un male deux femelles) par terrarium, cependant je maintiens un groupe de cinq individus d forme nominale dans un terra fortement planté chacun trouve ça place, a ce jour je n'ai pas constaté de lutte.

### Terrarium/installation :

Le type arboricole est a privilégier (30/30/45 à 40/40/60 voir plus si vous avez la place). Le système de brumisation est un réel plus, éclairage néon UV 2.0 pour mon cas. Les température devront se rapprocher le plus possible de celles de leur biotope respectif (cf. : Localisation et Biotope), avec une chute la nuit autour de 5-6 °C  
Hygrométrie 80-90% dans la journée et 100% le matin après l'éclairage

## Alimentation :

Collemboles, drosophiles, plancton de pré .....



## Reproduction:

Les mâles se mettent à chanter pour attirer l'attention d'une femelle gravide. Les oeufs sont déposés sur différents supports calice des broméliacées, boîte de pellicule photo, surfaces verticales telles que le plat des feuilles. Imitator semble privilégier en zone de ponte les parties du terrarium où l'eau n'est pas stagnante, en effet les pontes déposées dans les broméliacées sont toujours situées hors d'atteinte du réservoir d'eau. Quant aux boîtes de pellicule photo elles pourront être disposées soit à l'horizontal soit à la verticale ouverture vers le bas. La femelle dépose en

moyenne 2 oeufs de couleur blanche par oviposition, que le mâle fertilise dans l'heure. Il semblerait que la forme nominale dépose ses œufs la nuit (cf. : Divossen confirmé chez moi). Les oeufs sont enveloppés dans une gelée très résistante que le mâle humidifie, grâce à son urine, de façon régulière.

Les têtards éclosent entre 10 et 20 jours selon la température.

L'élevage des têtards se fait de façon classique dans de petits pots, attention cependant il est impératif d'isoler chaque têtard au vu de leur prédisposition au cannibalisme.

Il est aussi possible de laisser vos adultes gérer les têtards la femelle dépose des œufs de nourrissage dans l'eau à côté de sa progéniture, ces œufs non fécondés servent exclusivement à l'alimentation des jeunes.

